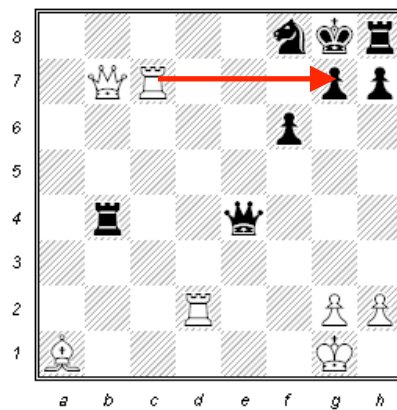
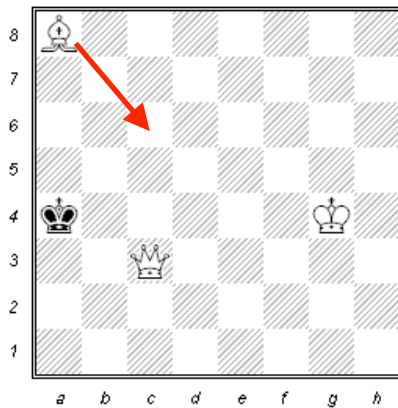




## Übungsblatt 1 - Gruppe 1

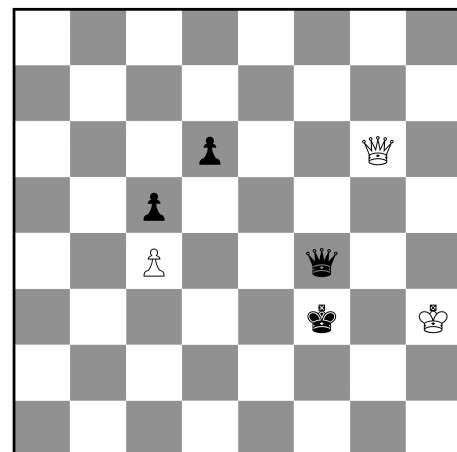
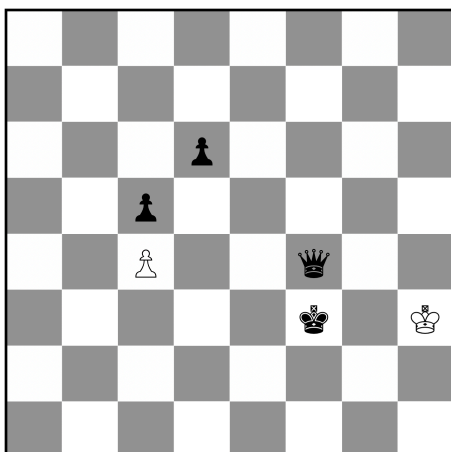
Lösungen

Aufgabe 1: Matt in einem Zug (Weiss am Zug)



Aufgabe 2: Matt, Patt oder weiterspielen? (Weiss am Zug)

Zeichne einen möglichen Zug ein, falls das Spiel noch nicht fertig ist.

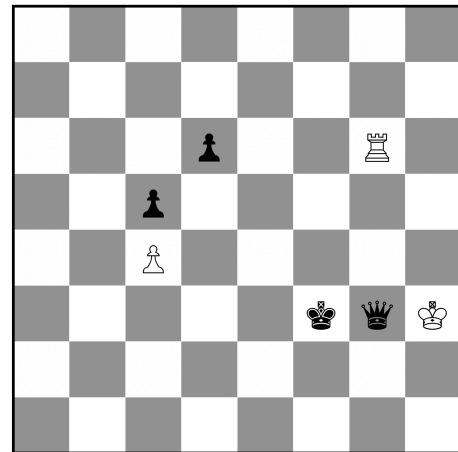
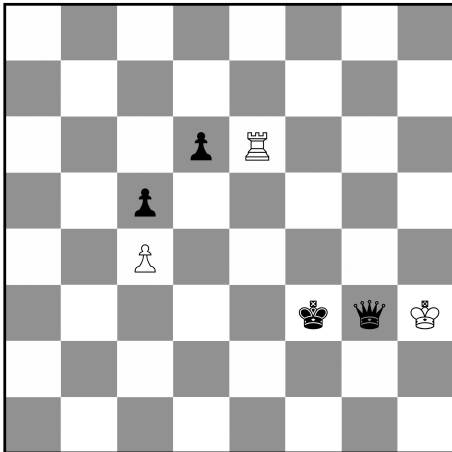


Matt  Patt  weiterspielen

Matt  Patt  weiterspielen



# Kinderschachclub Arlesheim



- Matt  
  Patt  
  weiterspielen  
     
  Matt  
  Patt  
  weiterspielen

Aufgabe 3: Löse das beigelegte Aufgabenblatt aus dem Heft (Stufe 1).

Aufgabe 4: Zähle den Wert der Figuren zusammen.

$$\text{König} + \text{Läufer} + \text{Bauer} + \text{Bauer} = ? \quad 14$$

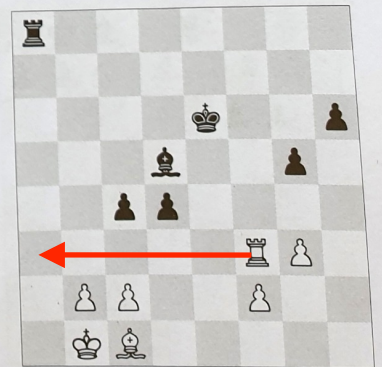
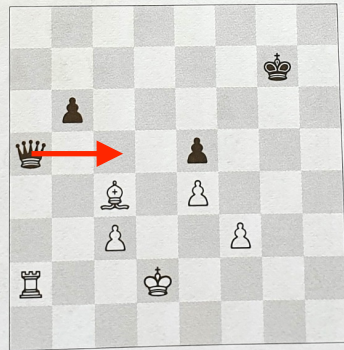
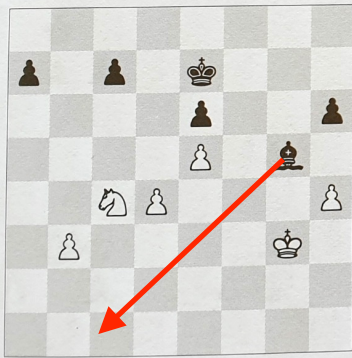
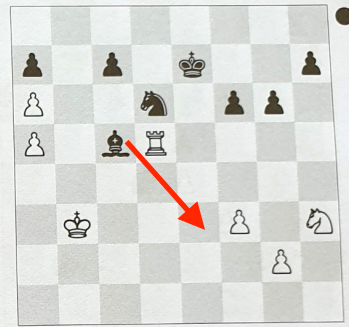
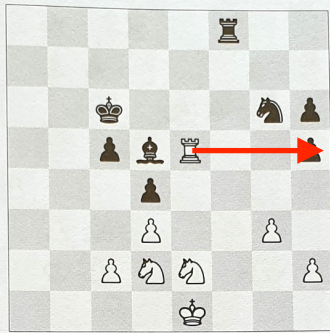
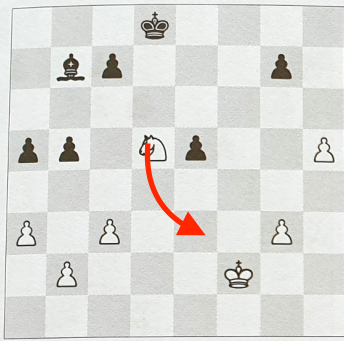
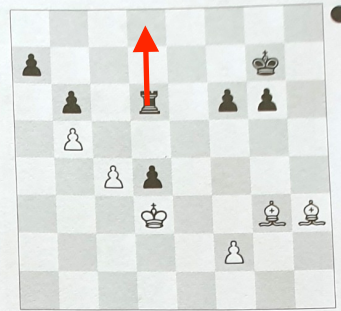
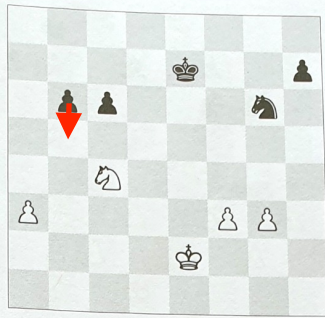
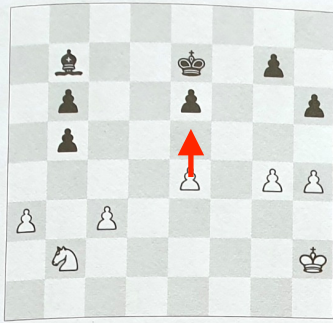
$$\text{Turm} + \text{Pferd} + \text{Läufer} = ? \quad 11$$

$$\text{Bauer} + \text{Pferd} + \text{Pferd} + \text{Läufer} + \text{Turm} + \text{König} = ? \quad 23$$

Zusatzaufgabe: Was denkst du, warum hat der König keinen festgelegten Wert?

Da der König nicht geschlagen werden kann, muss man für ihn keinen Wert festlegen.

# Verteidigen



# Wegziehen: A