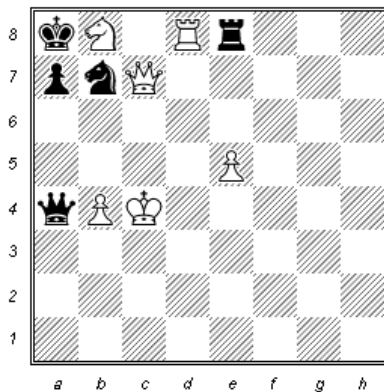




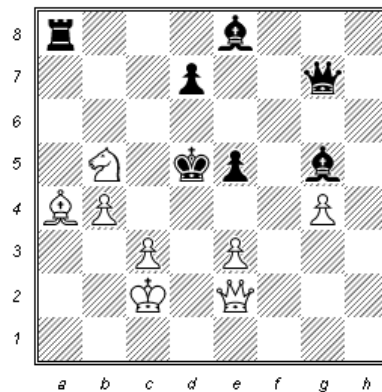
## Übungsblatt 1 - Gruppe 3

Lösungen

Aufgabe 1: Matt in drei Zügen (Weiss am Zug)



Lösung: 1. Sa6+ Txd8 2. Db8+ Txb8 3.Sc7#



Lösung: 1.Dc4+ Kxc4 2.e4 Txa4 3.Sd6#

Aufgabe 2: Schau dir dieses Video an

<https://www.youtube.com/watch?v=BOsLUZppMqs&feature=youtu.be>

Aufgabe 3: Spiele eine Partie Schach

Du kannst mit jemandem aus deiner Familie oder einem Freund spielen. Mit <https://lichess.org> kannst du unter *Spiele mit einem Freund* jemandem den du kennst eine Einladung zu einem Spiel schicken.



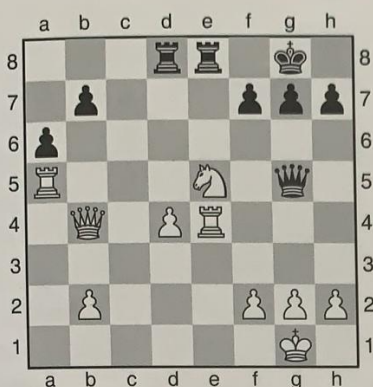
# Kinderschachclub Arlesheim

## Aufgabe 4: Versuche dich an diesen etwas schwierigeren Übungen

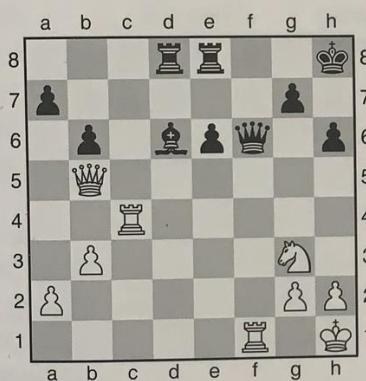
Tipp: Es geht um Grundlinienkombinationen. Das heisst, du kannst durch Drohung eines Grundlinienmatt's den Gegner zu einer Reaktion zwingen. Suche die beste Fortsetzung, sei es ein Matt oder ein Figurengewinn.

### Übungen

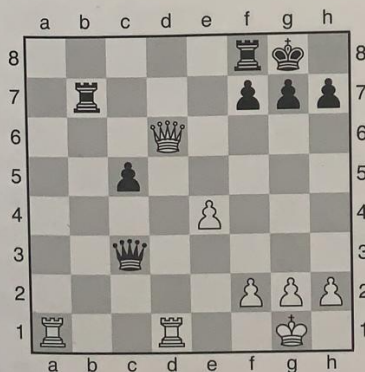
Ü3-1 \*\* ●



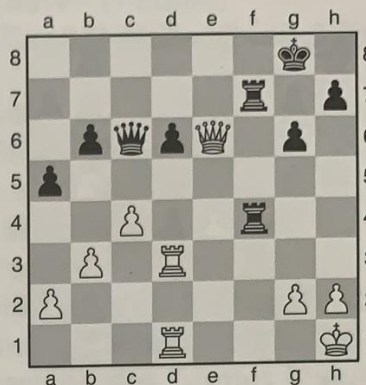
Ü3-2 \*\* ●



Ü3-3 \* ○



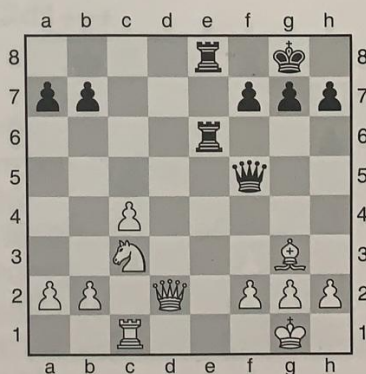
Ü3-4 \* ●



Ü3-5 \* ●



Ü3-6 \*\* ●



## Lösungen

### Ü3-1

A. Cherepkov - Sazonov

UdSSR 1968

1...♖xd4!-+

(1 Punkt)

Falsch wäre 1...♗c1+? 2.♖e1+-.

2.♘f3

Falls 2.♗xd4, dann ♗c1+-+;

nach 2.♖xd4 folgt ♗c1+-+.

2...♖exe4!-+ (1 Punkt)

Aber bloß nicht 2...♖d1+??  
wegen 3.♘e1+- oder

2...♗c1+?? wegen 3.♗e1!+-.

Nach 2...♖exe4! gewinnt

Schwarz leicht: 3.♖xg5 ♖d1+-+

oder 3.♘xd4 ♗c1+-+.

Ebenso führt 2...♖dxe4-+ zum  
Sieg (auch 1 Punkt).

### Ü3-2

N. N. - Schlosser

1...♙xg3!

(1 Punkt)

2.♗xe8+

2.♖xf6 verliert wegen 2...♖d1+.

2...♙h7! (1 Punkt)

Nicht so überzeugend ist

2...♖xe8 3.♖xf6 gxf6 4.hxg3.

3.♙g1

Oder 3.♖cc1 ♗h4 4.h3 ♖xe8-+.

3...♙f2+

Auch gut ist 3...♙xh2+ 4.♙xh2

♗e5+-+.

4.♖xf2 ♖d1+ 5.♖f1 ♗xf1#.

### Ü3-3

Variante aus der Partie

A. Jussupow - E. Torre

Yerevan ol 1996

1.♖a8!+- (1 Punkt)

1...♖xa8 2.♗d8+ ♖xd8 3.♖xd8#

### Ü3-4

E. Geller - P. Ostoic

1969

1...♗e4!-+

(1 Punkt)

Weiß gab auf. Schlägt Weiß die

Dame 2.♗xe4, hebt er die

Fesselung des Turmes f7 auf und

ermöglicht das Grundreihenmatt

2... ♖f1+-+.

Auch 2.♖e3 ♗xe6 3.♖xe6 führt

zum Matt nach 3...♖f1+-+.

Falls 2.♗c8+, dann einfach

2...♖f8-+.

### Ü3-5

N. N. - N. N.

1...♙a4! 2.♗xa4 ♗b5!

(1 Punkt)

3.♗xb5

Oder 3.♗b3 ♗f1#.

3...♖d1+-+

0-1.

### Ü3-6

German - Walter

1926

1...♗c2!!-+

(1 Punkt)

Weiß gab auf wegen 2.♙f4

♗xc1+! 3.♗xc1 ♖e1+ 4.♗xe1

♖xe1#.

(1 Zusatzpunkt für diese Variante)