



## Übungsblatt 2 - Gruppe 1

Lösungen

Aufgabe 1: In welche Figuren kann sich der Bauer umwandeln, wenn er auf der anderen Seite des Spielbretts angekommen ist?

Läufer, Springer, Turm oder Dame

---

---

---

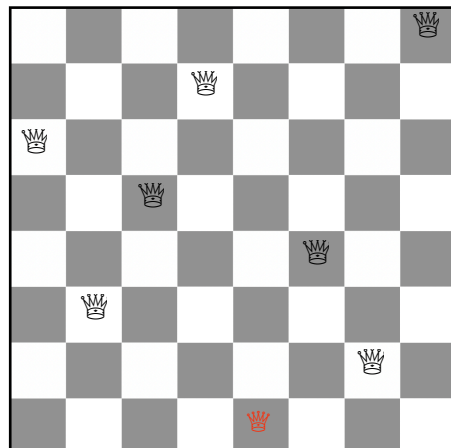
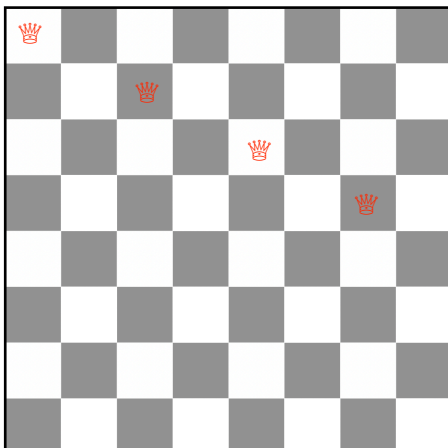
In welche Superfigur würdest du den Bauern am liebsten umwandeln können?

Hier zählt jede Figur ;)

---

### Aufgabe 2: Damenproblem

Platziere auf einem Schachbrett 4 Damen, ohne dass sie sich gegenseitig schlagen können. Zeichne deine Lösung unten ein. Schaffst du es auch mit 8 Damen?



Das ist nur ein Lösungsvorschlag, es gibt auch noch weitere Lösungen.



# Kinderschachclub Arlesheim

## Aufgabe 3: Schach parieren (abwehren)

Achtung, dein König steht im Schach! Finde einen Zug um das Schach abzuwehren.

