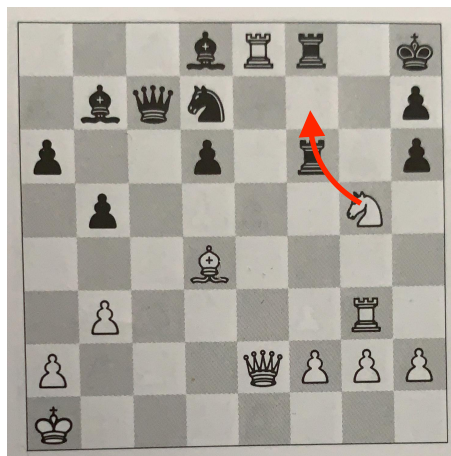
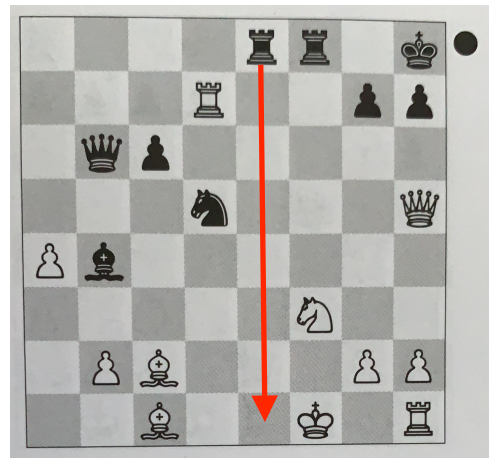
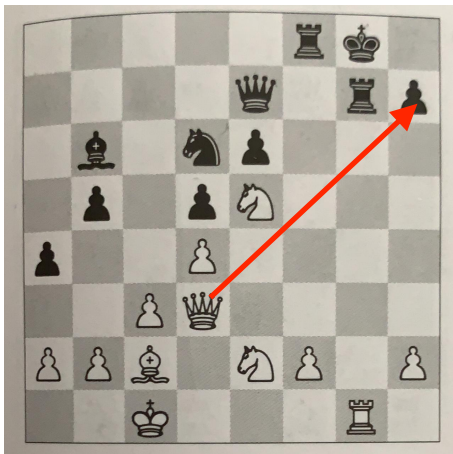




## Übungsblatt 2 - Gruppe 3

Lösungen

### Aufgabe 1: Matt durch Fesselung





# Kinderschachclub Arlesheim

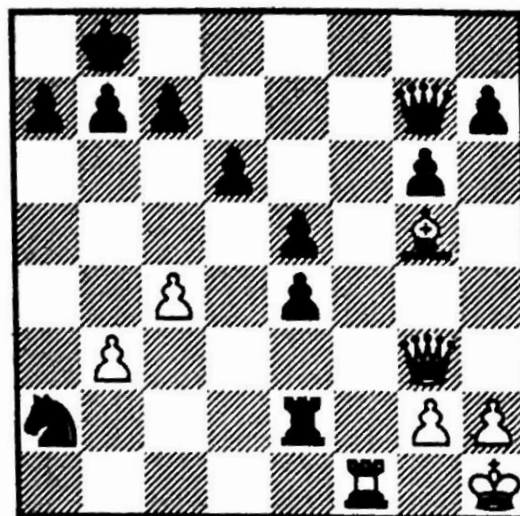
## Aufgabe 2: Spiele eine Partie Schach

Du kannst mit jemandem aus deiner Familie oder einem Freund spielen. Mit <https://lichess.org> kannst du unter *Spiele mit einem Freund* jemandem den du kennst eine Einladung zu einem Spiel schicken.

Tipp: Auf <https://lichess.org/training/> findest du auch Taktikaufgaben. Probiere doch mal ein paar davon zu lösen.

Aufgabe 3: Sieh dir die Stellung an und finde die beste Fortführung für weiss.

### (13) Shtrek - Z. Barasz 1912



1. ♖h6! ♜xh6
2. ♜h4 # 1 - 0