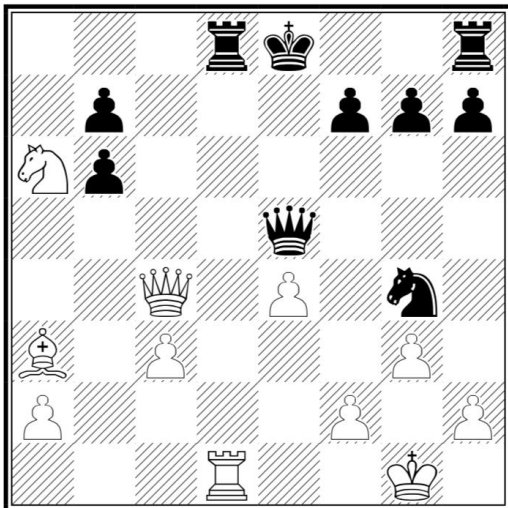




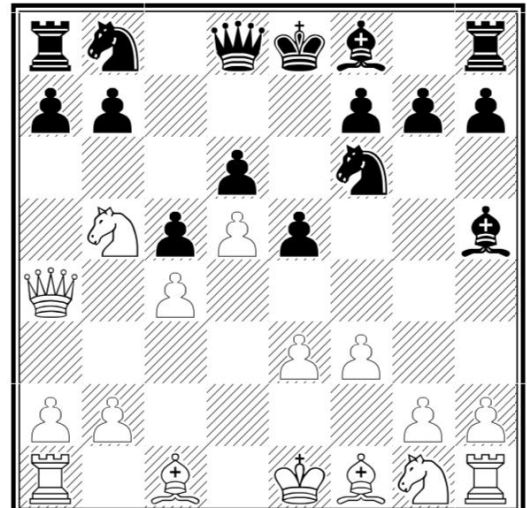
## Übungsblatt 3 - Gruppe 3

Die Lösungen der Aufgaben werden im nächsten Übungsblatt gegeben.

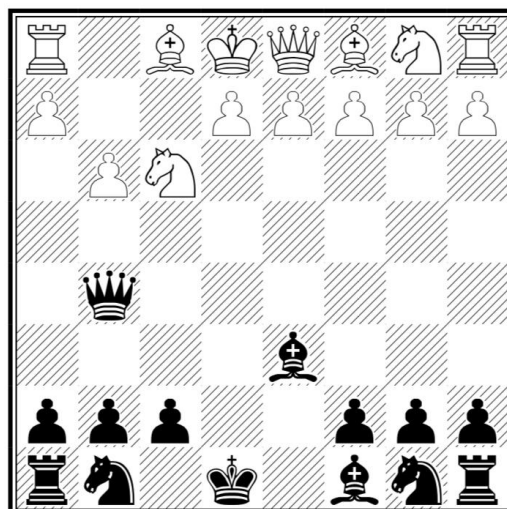
### Aufgabe 1: Matt in Zwei



Weiss am Zug



Weiss am Zug



Schwarz am Zug



# Kinderschachclub Arlesheim

## Aufgabe 2: Spiele eine Partie Schach

Du kannst mit jemandem aus deiner Familie oder einem Freund spielen. Mit <https://lichess.org> kannst du unter *Spiele mit einem Freund* jemandem den du kennst eine Einladung zu einem Spiel schicken.

Tipp: Auf <https://lichess.org/training/> findest du auch Taktikaufgaben. Probiere doch mal ein paar davon zu lösen.

## Aufgabe 3: Falle in der spanischen Eröffnung

Schau dir das folgende Video an.

<https://youtu.be/wbxTzTSZbgc>

## Aufgabe 4: Wie muss Weiss weiterspielen?

Weiss hat eine schöne Kombination auf dem Brett die ihm den Sieg sichern wird.

(503) A. Karpov - V. Salov  
Linares 1993

